

轮片特点

轮面材料:	天然橡胶	轮芯材料:	尼龙
轴 承:	双滚珠	胎面硬度:	75A±3
建议温度:	-20°C~50°C	运行速度:	4km/h

注意: 超出建议温度范围或超出建议速度使用, 可能会缩短产品使用寿命甚至损坏产品。

- ✔ 精密双轴承, 转动灵活;
- ✔ 天然橡胶材料, 注塑粘合成型, 高回弹;
- ✔ 环保静音, 有效保护地面;
- ✔ 配塑料护盖, 防缠绕;
- ⚠ 环保橡胶材料, 易降解, 建议在出厂三年内使用保证最佳性能。


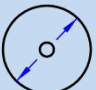
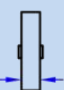

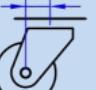

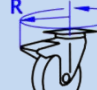


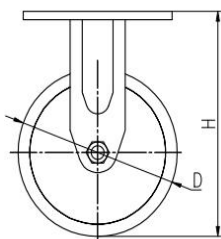
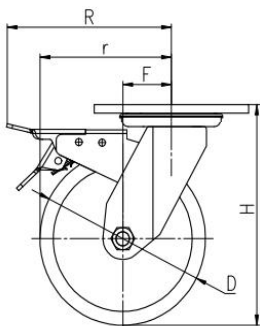
运行省力	■ ■ ■ □ □	一般
磨损寿命	■ ■ ■ ■ □	良好
静音效果	■ ■ ■ ■ ■	优秀
地面保护	■ ■ ■ ■ ■	优秀



支架特点

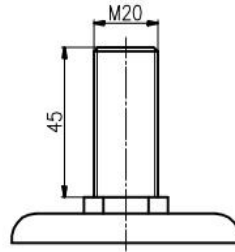
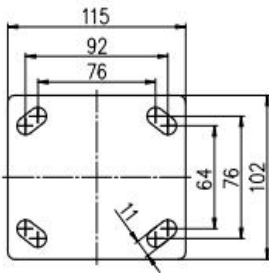
- ✔ 碳钢压制焊接成型, 更坚固结实耐用;
- ✔ 底板、钢碗淬火处理, 增强强度, 延长使用寿命;
- ✔ 花铆接结构, 间隙紧密, 结构强度高;
- ✔ 环保蓝白锌处理, 不含六价铬, 盐雾测试满足72小时以上;
- ✔ ON/OFF双踏板结构, 踩踏方便, 制动效果出色;
- ✔ 刹车装置可替换, 维护便捷。

外形尺寸 (mm)	 载重	 轮径	 轮宽	 全高	 偏心距 F	 旋转半径 r	 旋转半径 R
4"	170 kg	100	45	145	34	84	148
5"	210 kg	125	50	165	38	101	151
6"	280 kg	150	50	190	44	119	154
8"	320 kg	200	50	240	54	154	173



[中文简体]

安装尺寸



产品代码	产品图片				
轮径	平板万向	平板定向	平板刹车	丝杆万向	丝杆刹车
4"	35A60-1714	35A62-1714	35A61-1714	35A95-1714	35A96-1714
5"	35A63-1408	35A65-1408	35A64-1408	35A97-1408	35A94-1408
6"	35A66-1409	35A68-1409	35A67-1409	35A93-1409	35A98-1409
8"	35A69-1410	35A71-1410	35A70-1410	35A99-1410	35AA1-1410

产品特征

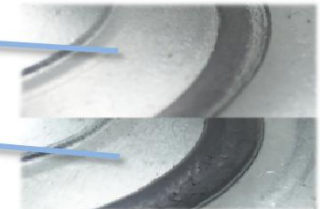
AB刹车，制动退刹便捷。刹车装置螺杆链接，方便维修更换。

油嘴注油，保养维护便捷。防尘圈保护，有效防尘，保护油脂润。

热处理轻微磨损痕迹。

未热处理明显磨损，产生间隙。

凹凸立体设计护盖，美观防缠，天然橡胶轮面，软质高回弹，保护地面。



[中文简体]

