

轮片特点

轮面材料:	聚氨酯	轮芯材料:	铸铁
轴 承:	双滚珠	胎面硬度:	95A±3
建议温度:	-25°C~60°C	运行速度:	4km/h

注意: 超出建议温度范围或超出建议速度使用, 可能会缩短产品使用寿命甚至损坏产品。

- ✔ 精密双轴承, 转动灵活;
- ✔ 浇注铁芯聚氨酯材质, 耐油, 耐磨, 耐用;
- ✔ 环保静音, 有效保护地面;
- ✔ 轮芯喷漆处理, 防锈防腐;
- ⚠ 潮湿高温环境会缩短使用寿命。




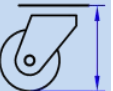


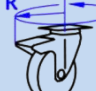


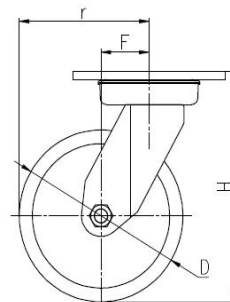
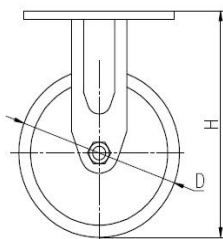
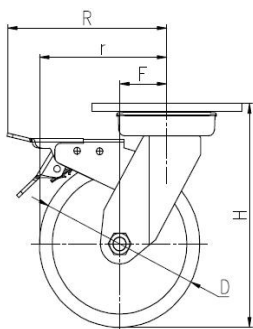
运行省力	■■■■■□	良好
磨损寿命	■■■■■	优秀
静音效果	■■■■■□	良好
地面保护	■■■■■□	良好



支架特点

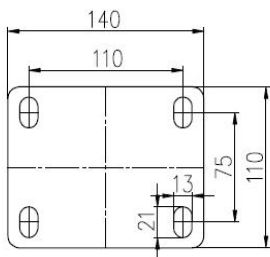
- ✔ 碳钢压制双面焊接成型, 更坚固结实耐用;
- ✔ 加厚底板, 抗压不易变形;
- ✔ 平面压力轴承, 高承载, 抗冲击, 转向灵活;
- ✔ 环保蓝白锌处理, 不含六价铬, 盐雾测试满足72小时以上;
- ✔ ON/OFF双踏板结构, 踩踏方便, 制动效果出色;
- ✔ 刹车装置可替换, 维护便捷。

外形尺寸 (mm)	 载重	 轮径	 轮宽	 全高	 偏心距 F	 旋转半径 r	 旋转半径 R
4"	380 kg	100	45	155	34	84	148
5"	480 kg	125	48	176	38	101	151
6"	580 kg	150	50	201	44	119	154
8"	720 kg	200	50	252	54	154	173



[中文简体]

安装尺寸

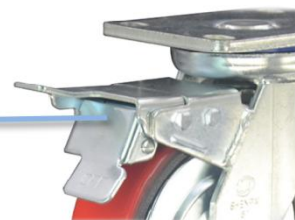


产品代码			
产品图片			
轮径	平板万向	平板定向	平板刹车
4"	36A01-0128	36A03-0128	36A02-0128
5"	36A04-0129	36A06-0129	36A05-0129
6"	36A07-0130	36A09-0130	36A08-0130
8"	36A10-0131	36A12-0131	36A11-0131

产品特征



ON/OFF刹车，制动退刹便捷。刹车装置螺杆链接，方便维修更换。



平面压力轴承，高承载，抗冲击，转向灵活。

双面焊接，坚固结实。加厚7.5mm底板。



同款轮片

PUCBb



颜色多样化。

www.shenpai.com

PUCBc



弧面轮形，推动更省力。

页码

PUCBd



弧面轮形，推动更省力。

2 / 2

[中文简体]

36A_PUCBA_CN

