

轮片特点

轮面材料:	尼龙	轮芯材料:	钢芯
轴 承:	双滚珠	胎面硬度:	75D±3
建议温度:	-30°C~90°C	运行速度:	4km/h

注意: 超出建议温度范围或超出建议速度使用, 可能会缩短产品使用寿命甚至损坏产品。

- ✔ 精密双轴承, 转动灵活
- ✔ 浇注尼龙材质, 高承载, 低阻力
- ✔ 不易变形, 抗老化, 耐水解
- ⚠ 硬质轮面, 可能会造成地坪损伤
- ⚠ 运行有一定噪音




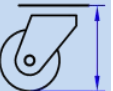

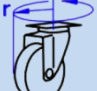
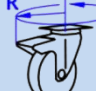


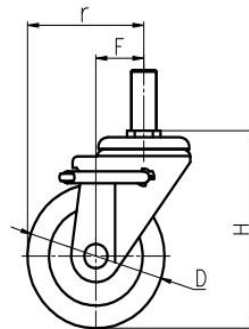
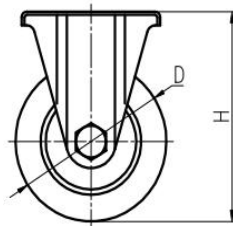
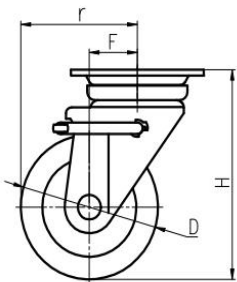
运行省力	■■■■■	优秀
磨损寿命	■■■■■	优秀
静音效果	■□□□	可接受
地面保护	■□□□	可接受



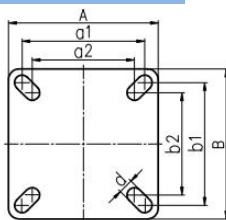
支架特点

- ✔ 侧面制动, 操作方便
- ✔ 碳钢压制成型, 坚固结实
- ✔ 空心铆接结构, 间隙紧密, 结构强度高
- ✔ 镀锌处理, 盐雾测试满足72小时以上

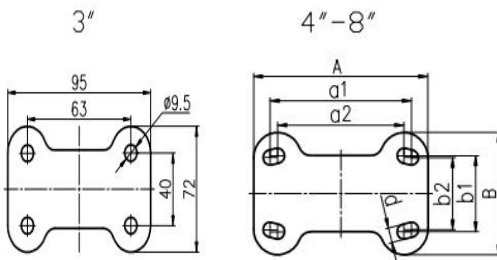
外形尺寸 (mm)	 载重	 轮径	 轮宽	 全高	 偏心距 F	 旋转半径 r	 旋转半径 R
3"	150 kg	75	32	100	23.5	61	61
4"	280 kg	100	32	144	35	85	85
5"	350 kg	130	35	172	38	103	103
6"	450 kg	150	38	197	40	115	115
8"	550 kg	200	42	250	58	158	158



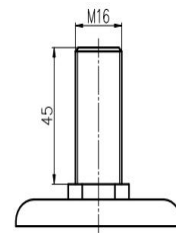
安装尺寸



平板万向/刹车



平板固定



丝杆

尺寸 D	轮径 D	底板尺寸 A×B	孔距 a1×b1	孔距 a2×b2	孔径 Φd
3"	75	82.5×82.5	64.8×64.8	59.2×59.2	9.5
4"	100	97×97	74×74	67×67	11
5"	130	110×110	90×90	75×75	11
6"	150	120×120	90×90	75×75	11
8"	200	140×140	115×115	100×100	12

尺寸 D	轮径 D	底板尺寸 A×B	孔距 a1×b1	孔距 a2×b2	孔径 Φd
4"	100	120×82	90×50	80×45	11
5"	130	138×90	112×56	100×53	11
6"	150	138×90	112×56	100×53	11
8"	200	152×103	119×63	112×56	12

产品代码

产品图片



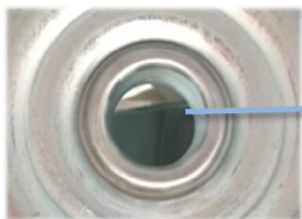
轮径	平板万向	平板定向	平板定向刹车	平板刹车	平板边刹	丝杆万向	丝杆刹车
3"	25A01-1057	25A03-1057	25A04-1057	25A02-1057	-	-	-
4"	25A10-1676	25A12-1676	25A13-1676	25A11-1676	25A72-1676	25A14-1676	25A15-1676
5"	25A19-1677	25A21-1677	25A22-1677	25A30-1677	25A73-1677	25A23-1677	25A24-1677
6"	25A28-1678	25A30-1678	25A31-1678	25A29-1678	25A74-1678	25A32-1678	25A33-1678
8"	25A37-1679	25A39-1679	25A40-1679	25A38-1679	-	-	-

产品特征

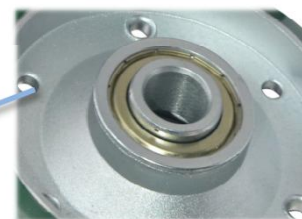
侧面刹车，制动轻便，踩踏空间大。



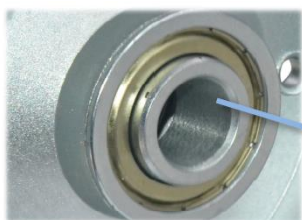
日式标准，中孔设计，转动轻便灵活。



新增空气流道，运行更流畅，更轻盈。



双滚珠封闭轴承，转动灵活。



[中文简体]

