

轮片特点

轮面材料:	尼龙	轮芯材料:	铸铁
轴承:	双锥形	胎面硬度:	75D±3
建议温度:	-30°C~90°C	运行速度:	4km/h

注意: 超出建议温度范围或超出建议速度使用, 可能会缩短产品使用寿命甚至损坏产品。

- ✔ 精密锥形轴承, 高承载, 转动灵活
- ✔ 浇注尼龙材质, 高承载, 低阻力
- ✔ 不易变形, 抗老化, 耐水解
- ✔ 喷漆处理, 防锈防腐
- ⚠ 硬质轮面, 可能会造成地坪损伤
- ⚠ 运行有一定噪音


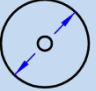


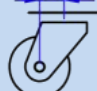
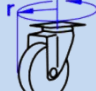



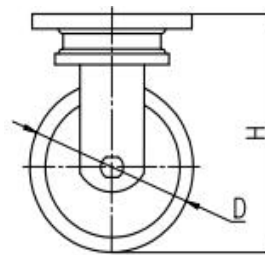
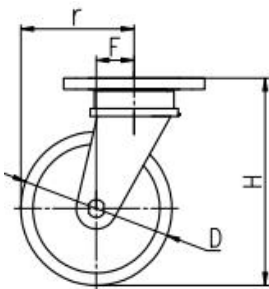
运行省力	■ ■ ■ ■ □	良好
磨损寿命	■ ■ ■ ■ ■	优秀
静音效果	■ □ □ □ □	可接受
地面保护	■ □ □ □ □	可接受



支架特点

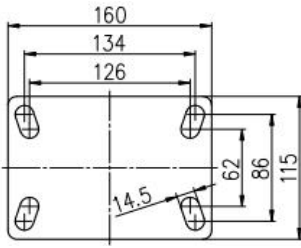
- ✔ 踩踏省力, 解刹方便
- ✔ 平面压力轴承, 高承载, 抗冲击, 转向灵活
- ✔ 径向锥形轴承, 高承载, 抗冲击
- ✔ 整体锻件加工, 双面焊接成型, 抗冲击, 高承载
- ✔ 加厚底板, 抗压不易变形, 加厚翅膀, 提升负载性能
- ✔ 喷塑处理, 美观更环保, 防腐性能更好

外形尺寸 (mm)	 载重	 轮径	 轮宽	 全高	 偏心距 F	 旋转半径 r	 旋转半径 R
6"	1500 kg	150	64	205	60	135	270
8"	1800 kg	200	64	255	60	160	270
10"	2500 kg	250	80	310	75	200	298
12"	3000 kg	300	80	360	75	225	

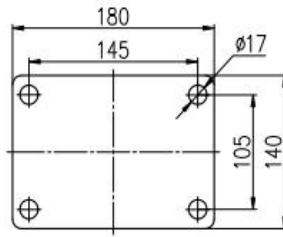


[中文简体]

安装尺寸



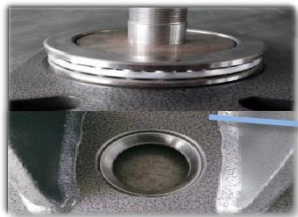
6"-8"万向/刹车/定向底板



10"-12"万向/刹车/定向底板

产品代码	产品图片			
轮径	平板万向	平板定向	平板刹车	平板刹车
4"	40A01-1164	40A02-1164	40A13-1164	40A27-1164
5"	40A03-1165	40A04-1165	40A14-1165	40A28-1165
6"	40A05-1166	40A06-1166	40A15-1166	40A29-1166
8"	40A19-1167	40A20-1167	40A21-1167	/

产品特征

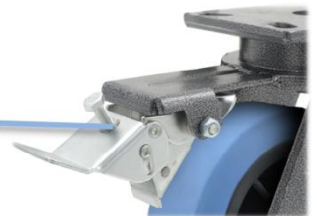


底板、底座整体锻造加工成型。



转向结构采用平面压力轴承和锥形轴承，高承载，抗冲击，转向灵活。

刹车踩踏便捷，制动松紧可调节。



双锥形轴承，高承载。

[中文简体]

