

轮片特点

轮面材料:	天然橡胶	轮芯材料:	尼龙
轴 承:	双滚珠	胎面硬度:	75A±3
建议温度:	-20°C~50°C	运行速度:	4km/h

注意: 超出建议温度范围或超出建议速度使用, 可能会缩短产品使用寿命甚至损坏产品。





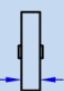
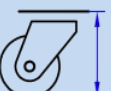
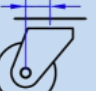

- ✔ 精密单轴承, 转动灵活
- ✔ 天然橡胶材料, 注塑粘合成型, 高回弹
- ✔ 环保静音, 有效保护地面
- ✔ 配塑料护盖, 防缠绕
- ⚠ 环保橡胶材料, 易降解, 建议在出厂三年内使用保证最佳性能

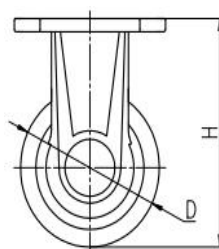
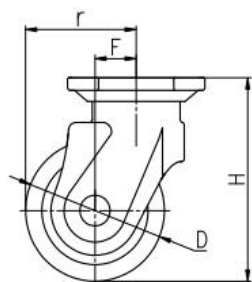
运行省力	■ ■ ■ ■ □ □	一般
磨损寿命	■ ■ ■ ■ ■ □	良好
静音效果	■ ■ ■ ■ ■ ■	优秀
地面保护	■ ■ ■ ■ ■ ■	优秀



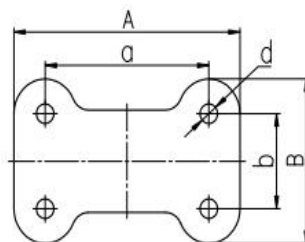
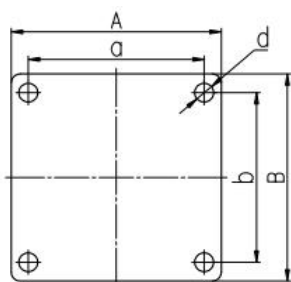
支架特点

- ✔ 主轴配置精密轴承, 静音, 转动灵活
- ✔ 尼龙注塑成型, 轻便耐用

外形尺寸 (mm)	 载重	 轮径	 轮宽	 全高	 偏心距 F	 旋转半径 r
5"	100 kg	100	36	145	30	80
6"	120 kg	150	38	175	36	98.5



安装尺寸



产品代码

产品图片



轮径

平板万向

平板定向

4"

56A01-1050

56A02-1050

5"

56A03-1051

56A04-1051

产品特征



主轴配置精密轴承，静音，转动灵活
 尼龙支架，一体注塑成型，强度高

尼龙轮芯，橡胶轮面，环保静音

